

ALUMIA CZ S.R.O.



SYSTEM MAGNETIK

2025



www.alumia.cz

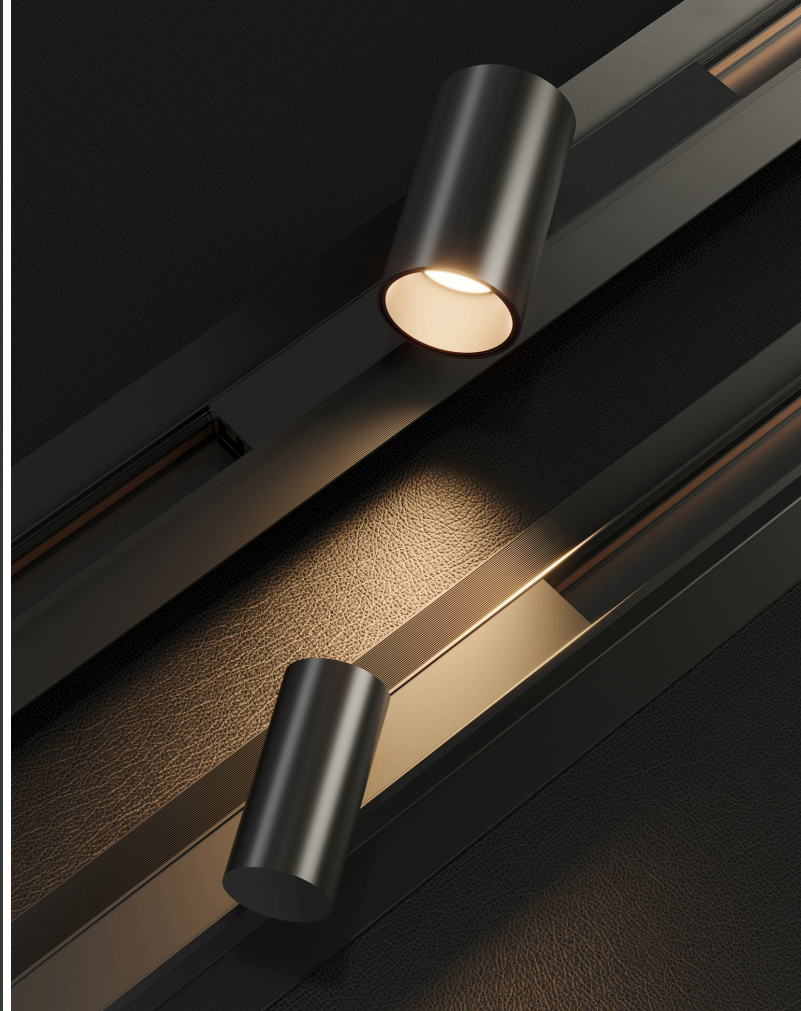
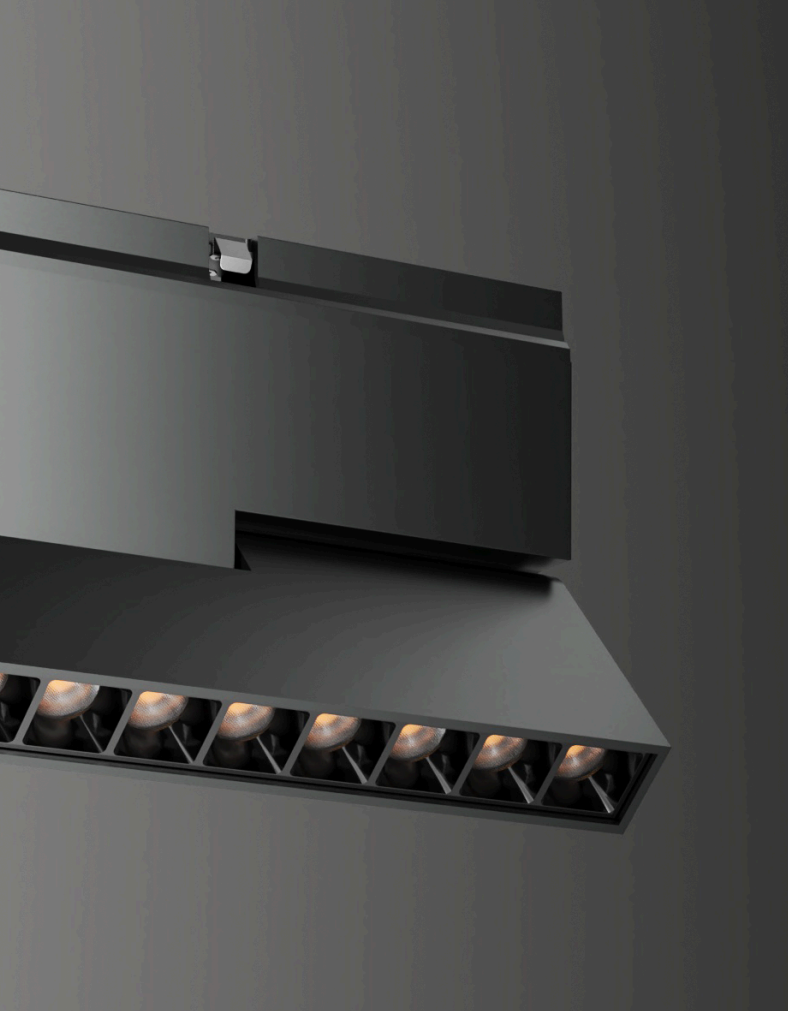
Viaduktová 1964, Český Těšín, 737 01



SYSTÉM MAGNETIK

Inovativní osvětlovací řešení, které spojuje **moderní design** s **vysokou funkčností**.



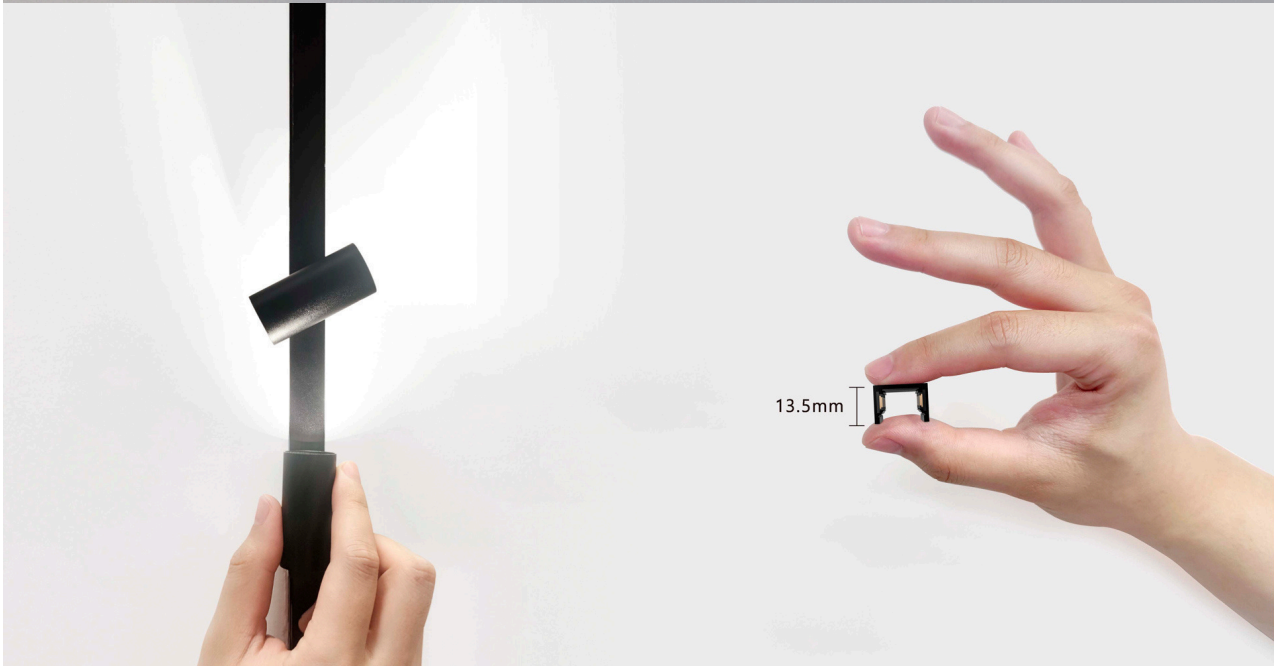


VÝHODY SYSTÉMU

- ✦ Flexibilní uspořádání osvětlení.
- ✦ Úspora energie díky LED technologii.
- ✦ Moderní a elegantní design.
- ✦ Snadná instalace: **přisazením, zavěšením, zapuštěním** – čistý vzhled, *bez nutnosti zásahu do nosné konstrukce sádkartonu.*

Vhodnost pro:

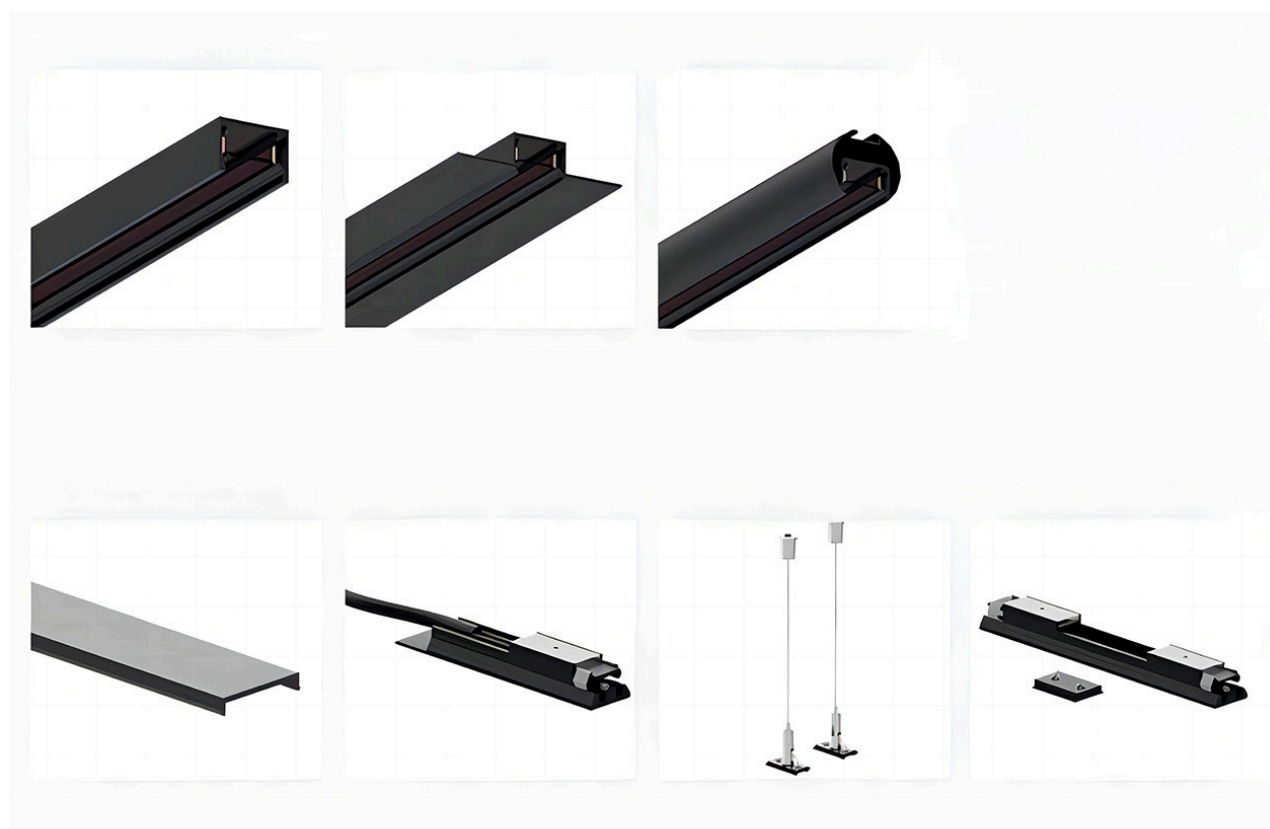
- *Komerční prostory.*
- *Rezidenční interiéry.*



PROFILY

k přisazení, zapuštění a zavěšení.

Jejich **součástí je difuzor**. K dispozici je volitelná **škála příslušenství**; osvětlení, napájení, prvky pro zavěšení, záslepky, propojky a další.



OSVĚTLENÍ

je k dispozici v **černém** a **bílém** RALu,
stejně jako profily.



OSVĚTLENÍ

je k dispozici v teplotě barev 3000 a 4000K.

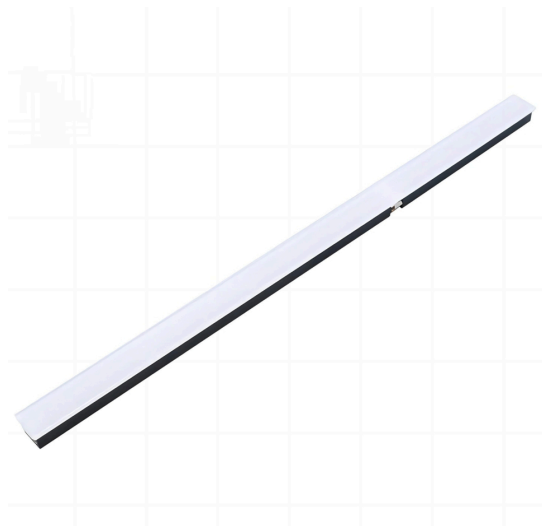


Reflektor AM5/10

- Rozměr: 150 x Ø42 x 90 mm
- Vstupní napětí: DC 24 V
- Světelný tok: 330/1052 lm
- Úhel svitu: 36°
- Příkon: 5/10 W
- CRI: Ra>90

Lineární svítidlo AM12L

- Rozměr: 600 x 15 x 11,5 mm
- Vstupní napětí: DC 24 V
- Světelný tok: 330 lm
- Úhel svitu: 110°
- Příkon: 12 W
- CRI: Ra>90



Dvojitý reflektor AM5D

- Rozměr: 150 x Ø32 x 58 mm
- Vstupní napětí: DC 24 V
- Světelný tok: 2 x 330 lm
- Úhel svitu: 36°
- Příkon: 2 x 5 W
- CRI: Ra>90

OSVĚTLENÍ



Antireflexní svítidlo AM12A

- Rozměr: 600 x 15 x 16,5 mm
- Vstupní napětí: DC 24 V
- Světelný tok: 600 lm
- Úhel svitu: 45°
- Příkon: 12 W
- CRI: Ra>90

Bodové lineární svítidlo AM16L

- Rozměr: 220 x 16 x 35 mm
- Vstupní napětí: DC 24 V
- Světelný tok: 860 lm
- Úhel svitu: 40°
- Příkon: 16 W
- CRI: Ra>90



Bodové nastavitelné lineární svítidlo AM16A

- Rozměr: 220 x 16 x 87 mm
- Vstupní napětí: DC 24 V
- Světelný tok: 920 lm
- Úhel svitu: 40°
- Příkon: 16 W
- CRI: Ra>90

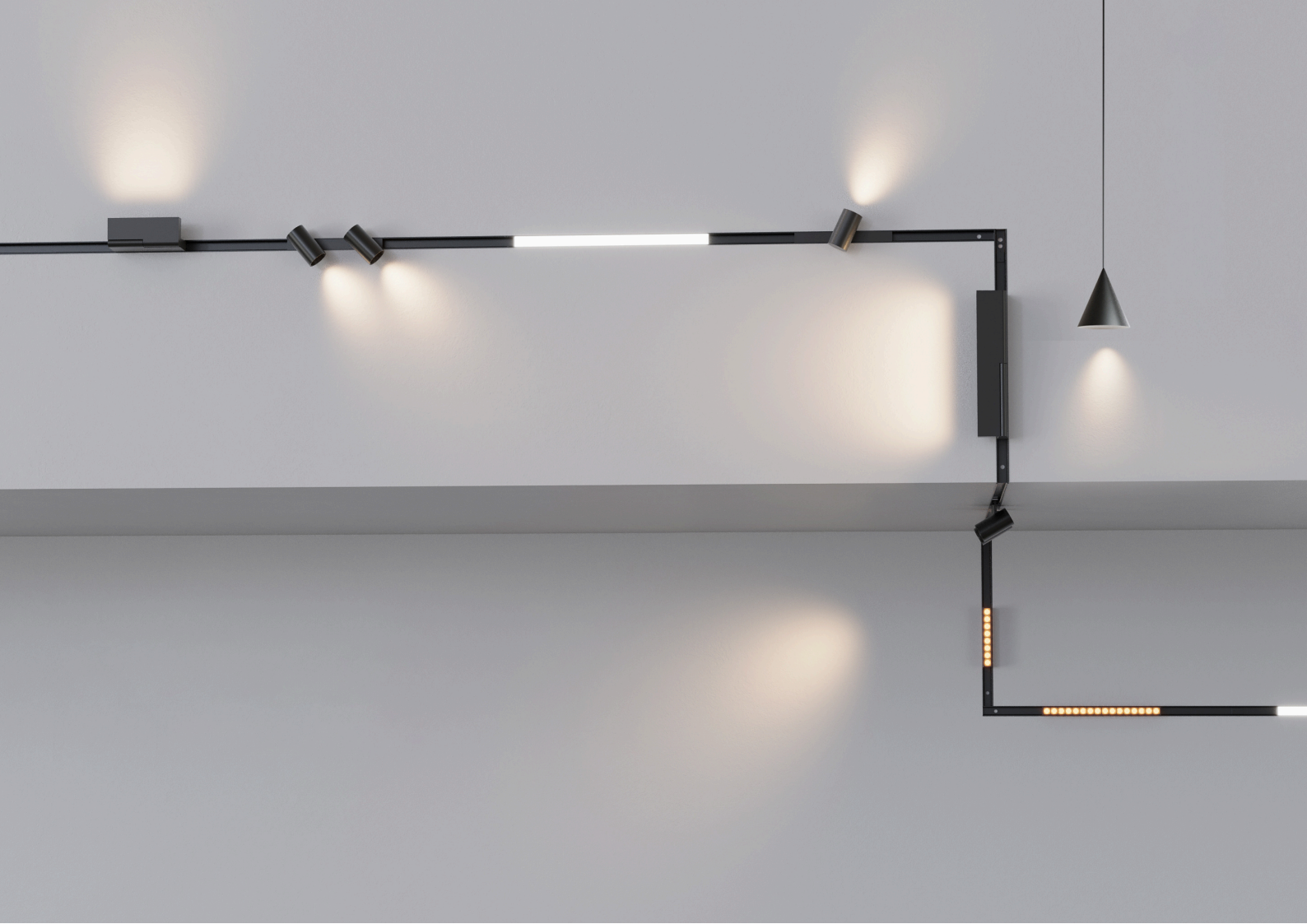
OSVĚTLENÍ



Lustr AM8

- Rozměr: 220 x Ø90 x 95 mm
- Vstupní napětí: DC 24 V
- Světelný tok: 398 lm
- Úhel svitu: 36°
- Příkon: 8 W
- CRI: Ra>90





SYSTÉM MAGNETIK

INFORMOVAT SE | OBJEDNAT

Alumia cz s.r.o.

Viaduktová 1964 737 01

Český Těšín, Česká republika

www.alumia.cz

www.facebook.com/Alumia.cz

www.instagram.com/Alumia.cz

Objednávky a fakturace

+420 604 900 539

info@alumia.cz

Obchodní zástupce

Jan Česlar

+420 778 533 200

ceslar@alumia.cz

Koordinátor prodeje

Michal Němec

+420 737 336 515

nemec@alumia.cz

Manažer marketingu

Mario Sikora

sikora@alumia.cz