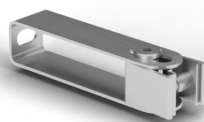


Úchytka HR-OPTI-105

Ref. C28094N00

Ref. arch 42126

NOVÝ



- Pevné uchycení pro fasádní profily
- Vzdálenost svítidla od montážní plochy: 105 mm
- Korigování polohy svítidla na nerovném povrchu
- Možnost připevnění svítidla za zadní nebo boční stranu
- Regulace úhlu svícení svítidla
- Vysoká mechanická odolnost také proti povětrnostním vlivům

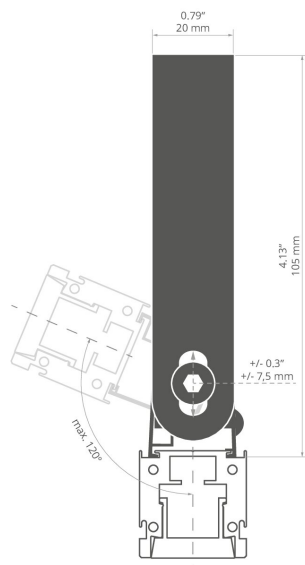
ÚČEL PRODUKTU

- pro montáž LED svítidel do fasádních systémů

INSTALACE

- do povrchu pomocí vhodně zvolených šroubů
- do svítidla, pomocí háků

TECHNICKÝ VÝKRES



TECHNICKÁ SPECIFIKACE

Materiál	nerezová ocel	Odolnost vůči korozi	ano
Barva	ocelový	Nosnost	20 kg
Šířka	20 mm	Regulace úhlu svícení do	120°

Úchytka HR-OPTI-105

Ref. C28094N00

Ref. arch 42126

KLUŚ Inspiring
Solutions

SAMPLE PROJECTS

